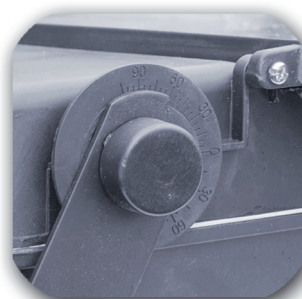
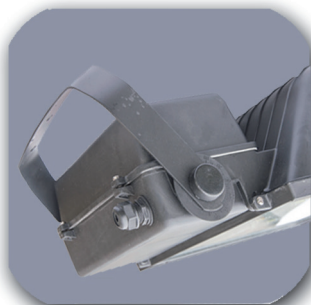


LSH
94/104DANE TECHNICZNE
TECHNICAL DATA

IP 65

230V
50Hz

-30°C

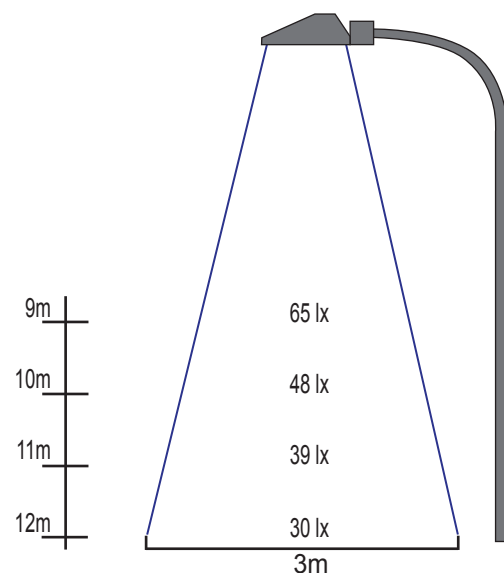
+45°C



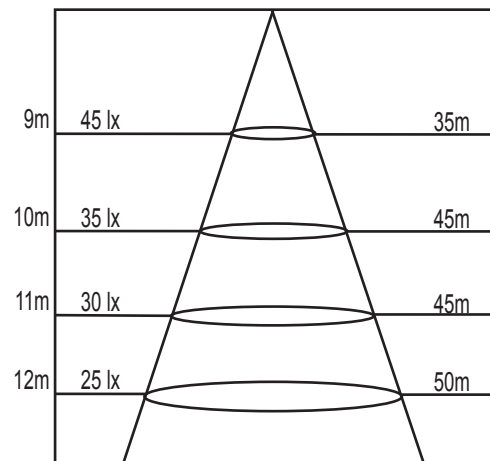
Dane techniczne dla temperatury pracy – Ta 25°C	
Strumień świetlny	18000 lm
Pobór mocy	120 W
Trwałość źródła światła	100.000 godzin (L70)*
Certyfikaty	CE, ROHS Declaration of Conformity
Sprawność luminescencyjna źródła światła	>150 lm/W
Barwa światła	5000(typ)K
Temperatura złącza (Tj)	110°C ± 10%
Prąd diody (IF)	max 70mA/diode
Obudowa	Aluminium / szkło
Wymiary (dł. x szer. x wys.)	410 x 290 x 142
Waga netto	12 kg
Konserwacja i naprawy	Możliwość wymiany poszczególnych modułów LED oraz pozostałych części czynnych
Strefy wybuchowe	Brak elementów wyladowczych przekłada się na ich bezpieczną pracę w strefach wybuchowych

* - czas, w którym skuteczność świetlna nie spada poniżej 70%

Nateżenie oświetlenia bezpośrednio pod oprawą



Rozkład nateżenia oświetlenia / Lx-Distance Curve

Height Illuminance
Beam Angle: 130 Deg

Diameter